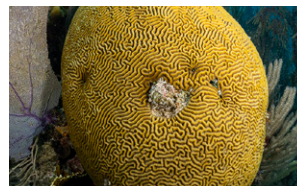


**1. Kua tipo di koral esaki ta?**

- a. Koral di dede
- b. Koral di sesu
- c. Koral di biná
- d. Koral di elendsgewei



**2. E koral ku bo ta mira na laman ta.....**

- a. Bibu
- b. Malu
- c. Morto
- d. Muriendo



**3. Kua tipo di skelèt un koral tin?**

- a. Un koral no tin un skelèt.
- b. Un koral tin un skelèt interno.
- c. Un koral tin un skelèt externo.
- d. Un koral tin un skelèt di alganan.

**4. Di kiko e skelèt di un koral ta konsistí ?**

- a. Di kalki.
- b. Di klei.
- c. Di Piedra.
- d. Di lima.

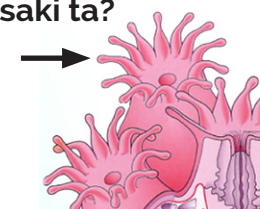


**5. Kiko ta un polip di koral?**

- a. Un Piedra.
- b. Un bakteria.
- c. Un animal ku alga aden.
- d. Un mata ku bestia aden.

**6. Koralnan tin partinan di kurpa. Kua parti di kurpa esaki ta?**

- a. Un stoma.
- b. Un skelèt.
- c. Un tengla.
- d. Un boka.



**7. Ki ora un koral por krese mas mihó?**

- a. Ora no tin lus di solo.
- b. Ora e awa di laman ta kla.
- c. Ora e awa di laman ta friu.
- d. Ora e fondo di laman tin lodo.

**8. Na Kòrsou bo por snòrkel di un forma bunita. Kon yama e boto aki, kaminda hopi hende ta bai snòrkel?**

- a. Superior Producer
- b. Tug Boat
- c. Coral Ship
- d. Treasure Boat



**9. Kiko ta zoosantélanan?**

- a. Nan ta bakterianan.
- b. Nan ta kolorantenan.
- c. Nan ta plankton.
- d. Nan ta alganan ku ta biba den polipnan di koral.

**10. Kon un koral ta haña su bunita koló?**

- a. E koralnan ta haña su koló di e zoosantélanan, ku ta biba den e polipnan di koral.
- b. E koralnan mes ta trahá nan propio skelètnan kolorido.
- c. E koralnan ta kambia konstantemente di koló ora e temperatura di e awa di laman kambia.
- d. E koralnan ta haña su koló di e diferente tipo di planktòn ku nan ta kome.

**11. Dikon e zoosantélanan (alganan) tin mester di e polipnan di koral?**

- a. E alganan ta keda protehá den e polipnan di koral.
- b. E alganan ta haña oksígeno di e polipnan di koral.
- c. E alganan ta haña planktòn komo kuminda di e polipnan di koral.
- d. E alganan no tin mester di polipnan di koral. Nan ta será

**12. Dikon e polipnan di koral tin mester di zoosantélanan (alganan)?**

- a. E koralnan ta risibí suku di e alganan durante dia.
- b. E koralnan ta risibí oksígeno di alganan durante anochi.
- c. E koralnan ta risibí planktòn komo kuminda di e alganan.
- d. E koralnan no tin mester di e alganan. Nan tin molèster di nan.

**13. Kiko bo ta mira aki**

- a. Alga
- b. Insekto
- c. Planktòn
- d. Mamífero



**14. Kiko un koral ta kome?**

- a. Un koral no ta kome.
- b. Un koral ta kome santu.
- c. Un koral ta kome planktòn.
- d. Un koral ta kome awa di laman.

**15. Kiko ta pasando ku e koral aki?**

- a. E koral ta muriendo.
- b. E koral ta buskando kuminda.
- c. E koral ta trasladá.
- d. E koral ta prokreá



**16. Kon frekvente e mayoría di e koralnan ta prokreá?**

- a. Nunka.
- b. Kada nuebe luna.
- c. Un biaha pa aña.
- d. Kada luna ora luna ta yen.

**17. Kiko ta un kolonia di koralnan?**

- a. Un ref di koral.
- b. Un sistema ekológiko.
- c. Hopi koral huntú.
- d. Hopi polip di koral huntú.

**18. Kiko ta e sekuensha korekto, di chikí pa grandi?**

- a. Polip, Komunitat, Kolonia, Sistema ekológiko
- b. Kolonia, Sistema ekológiko, Komunitat, Polip
- c. Polip, Kolonia, Komunitat, Sistema ekológiko
- d. Sistema ekológiko, Komunitat, Kolonia, Polip

**19. Dikon bo por haña hopi piska chikí rondó di e koral?**

- a. Nan ta gusta kome koralnan.
- b. Nan por skonde bon den e koralnan.
- c. E temperatura ta mas friu ku den laman profundo.
- d. Aki e piskadó no por yega.

**20. Kiko un gutu ta hasi?**

- a. E ta kome alganan i tin biaha pa fayó e ta kome pidanan chikí di koral, i despues e ta pupu santu blanku.
- b. E ta kome piskanán chikí i despues e ta pupu santu maron.
- c. E ta kome planktòn i despues e ta pupu santu blanku.
- d. E ta kome lima i despues e ta pupu santu bèrdè.

### 21. Dikon mundialmente e koralnan ta pèrdè nan koló (Coral Bleaching)?

- Paso nan ta risibí insuficiente kuminda.
- Paso e awa di laman ta bira mas shushi.
- Paso e temperatura di awa di laman ta subi.
- Paso e lus di solo no por yega serka di e koralnan mas.

### 22. Kon e shushi di plèstik ta yega laman?

- Selikor mes ta tira e shushi den laman.
- Bestianan, manera djaka, ta trese shushi na laman.
- E shushi ta yega laman pa motibu di bientu i awaseru.
- Prome nan ta resiklá e shushi i despues un boto ta trasladá e shushi den laman.

### 23. Kiko no ta un menasa pa nos rif di koral?

- Sambuyadónan ku ta mishi ku e koralnan.
- Shushi ku ta zueif i ku ta pega na e koralnan.
- Muchanan ku ta snòrkel riba e koralnan.
- Botonan ku ta ankra den e koralnan.

### 24. Kua bestia di laman bo no ta haña na Kòrsou?

- Dòlfein
- Kachó di awa
- Turtuga di laman
- Tribon

### 25. Dikon bo no por mishi ku un koral?

- Paso e koral ta blikia (Coral Bleaching).
- Paso e koral ta bira malu i e ta muri.
- Paso e koral ta hinkabu ku su tenglanan.
- Paso e koral no ta haña oksigeno i e ta stek.

### 27. Kon nos por protehá nos ref di koral?

- Pa medio di piska.
- Pa medio di depositá awa shushi den laman.
- Pa medio di mishi ku e koralnan ora bo ta landando.
- Pa medio di limpia shushi ku ta zueif, prome ku e drenta laman.

### 26. Kiko ta pasando akinan ku e koral?

- Coral spawning (E koral ta prokreá).
- Coral bleaching (E koral ta blikia).
- Coral restoration (E koral ta rekuperá).
- Coral fishing (Hendenan ta piska banda di e koralnan).



### 28. Kiko bo tin mester ora bo ta bai snòrkel?

- Bo tin mester di un brel pa sambuyá.
- Bo tin mester di paña pa landa.
- Bo tin mester un tanki di oksigeno.
- Bo mester por sa landa.

